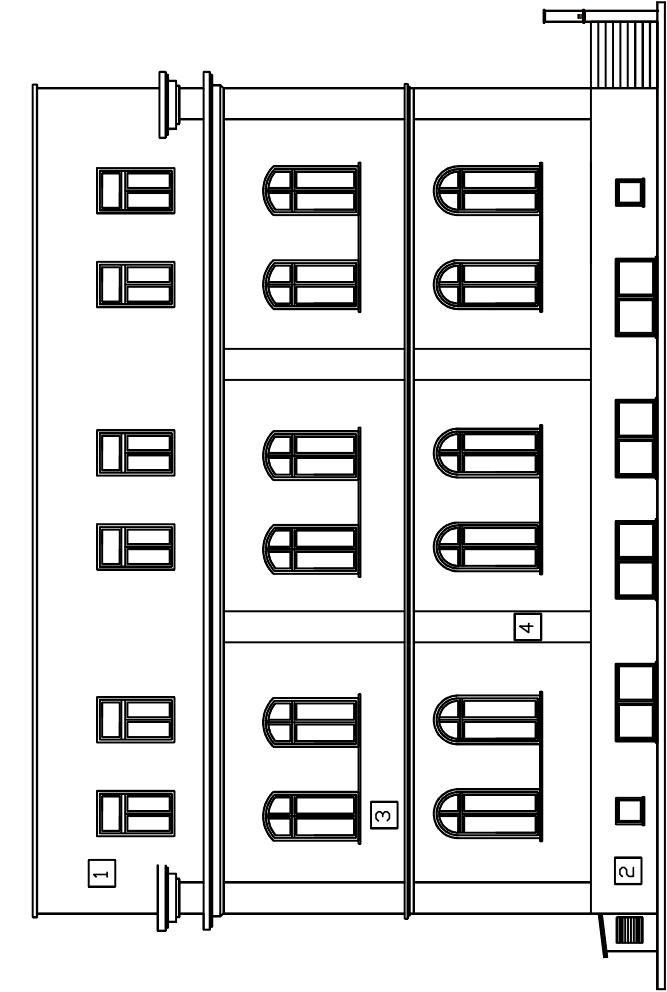


ELEVACJA POŁUDNIOWA 1:100



ELEVACJA ZACHODNIA 1:100

- 1. tynk akrylowy BOLIX nr 7720
- 2. tynk akrylowy mozaikowy BOLIX nr 52/2
- 3. tynk akrylowy BOLIX nr 7700
- 4. tynk akrylowy BOLIX nr 7710
- 5. Balustrady, rynny, spusty i obróbki blacharskie - RAL 6011 wg Polifarb CW

ELEVACJA POŁUDNIOWA I ZACHODNIA